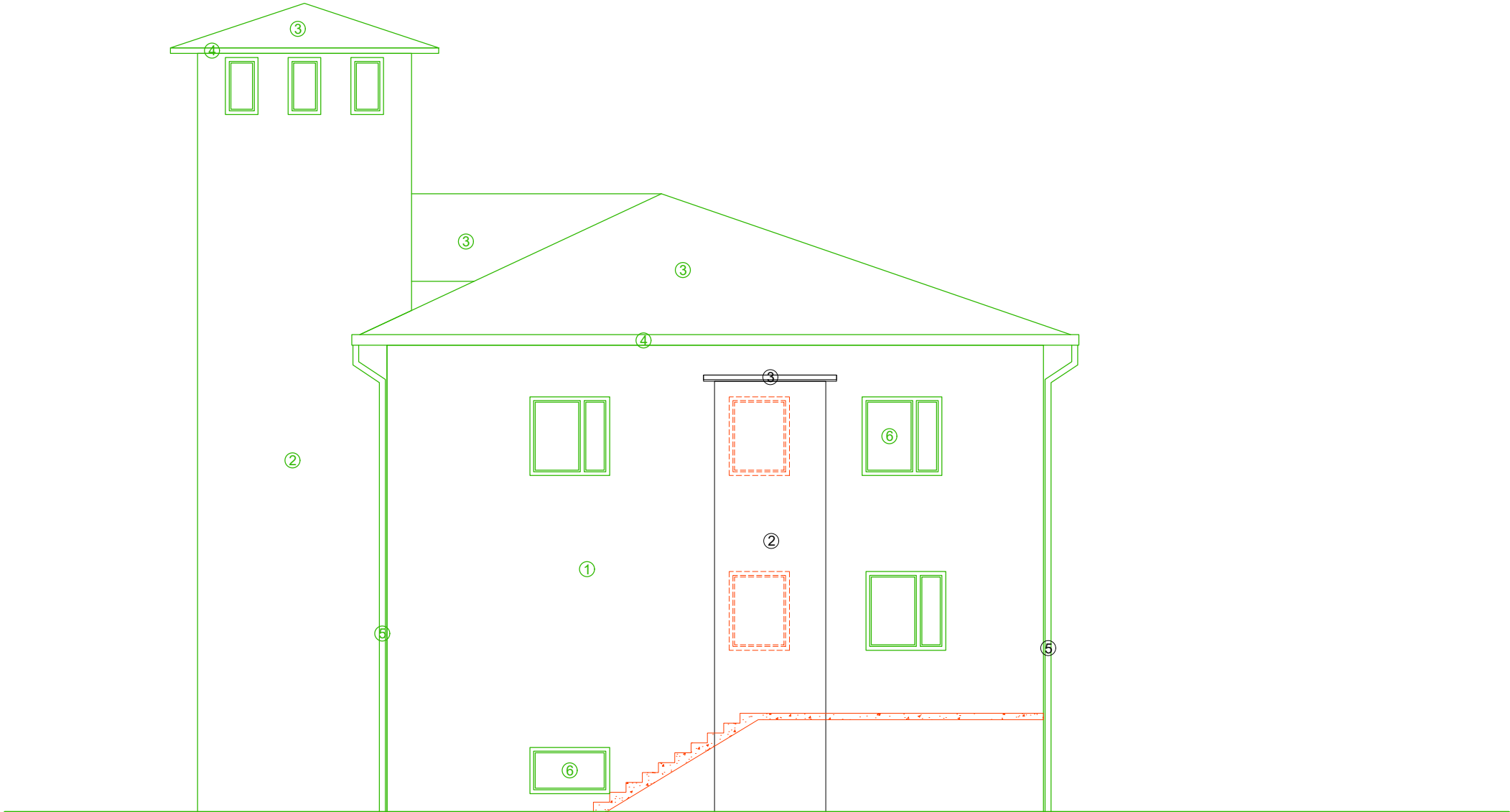
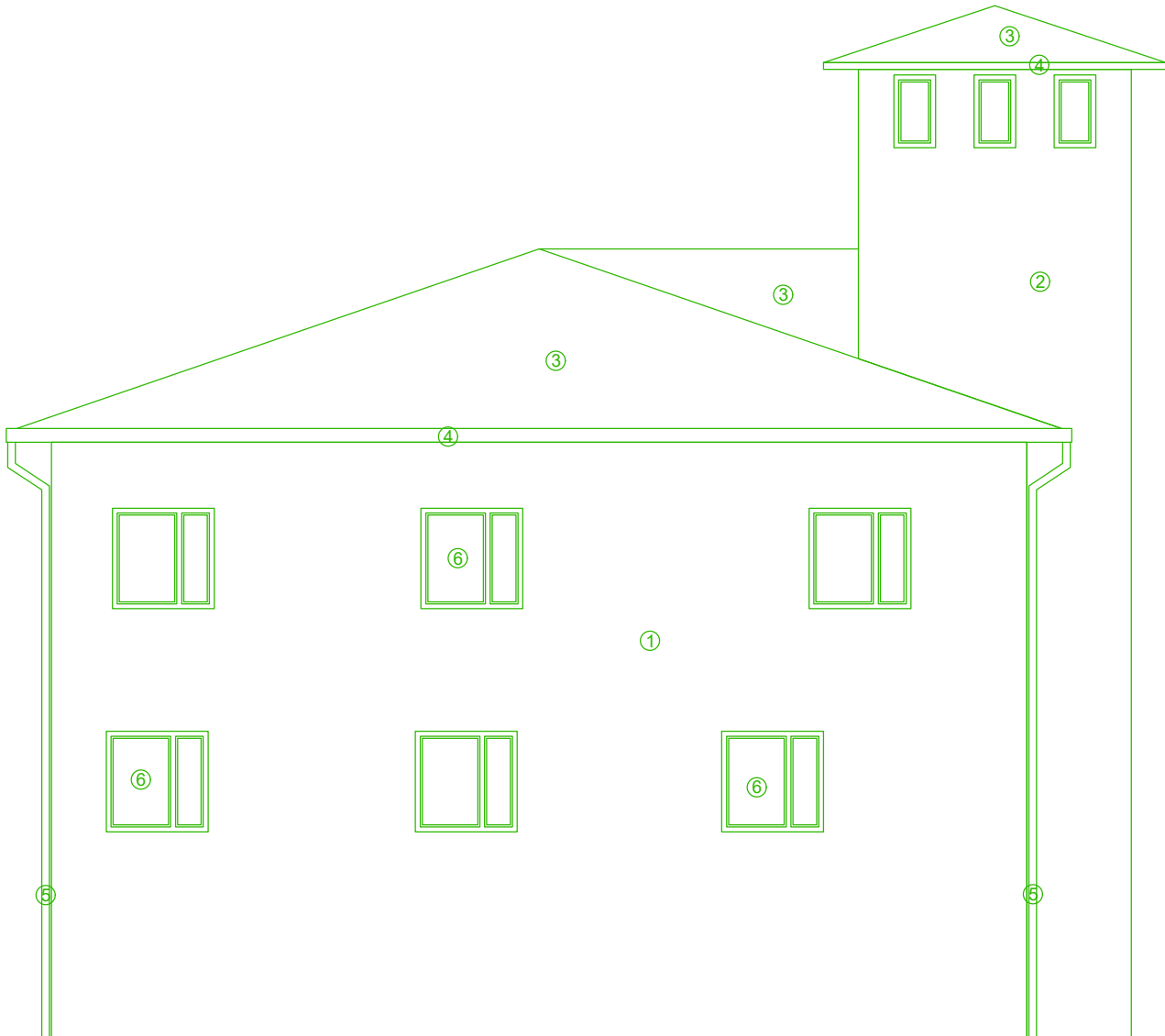


ELEWACJA ZACHODNIO - POŁUDNIOWA



ELEWACJA WSCHODNIO - PÓŁNOCNA



- ŚCIANY I ELEMENTY BUDYNKU DO WYBURZENIA
- ISTNIEJĄCE ŚCIANY BUDYNKU
- ISTNIEJĄCE ELEMENTY BUDYNKU, T.J. SCHODY, KOMINY, ELEMENTY KONSTRUKCYJNE DACHU, DETALE ELEWACJI
- PROJEKTOWANE ŚCIANY BUDYNKU, T.J. ŚCIANY SZYBU WIDNOWEGO
- PROJEKTOWANE ELEMENTY BUDYNKU, T.J. ELEMENTY SZYBU WIDNOWEGO - ZADASZENIE, DRZWI, WIDOK ELEWACJI, ITP.

UWAGI:

- PROJEKT BRANŻY ARCHITEKTONICZNEJ NALEŻY CZYTAĆ ŁĄCZNIE Z PROJEKTAMI BRANŻOWYMI
- WSZYSTKIE KLUCZOWE WYMIARY PRZED WYKONANIEM NALEŻY SPRAWDZIĆ NA BUDOWIE

- 1 tynk cienkowarstwowy
- 2 tynk cienkowarstwowy
- 3 pokrycie dachu - blacha
- 4 obróbka blacharska - blacha
- 5 rynny, rury spustowe
- 6 okna, drzwi PCV - podziały wewnątrz okien
- 7 okna, drzwi PCV - podziały wewnątrz okien
- 8 drzwi PCV
- 9 drzwi windy

- kolor jasny pomarańczowy
- kolor ceglasty
- kolor jasny szary
- kolor jasny szary
- kolor jasny szary
- kolor ciemno brązowy
- kolor zielony
- kolor czerwony
- kolor srebrny - wg producenta

NAZWA OBIEKTU BUDOWLANEGO:		
ROZBIÓRKA SCHODÓW ZEWNĘTRZNYCH BUDYNKU OCHOTNICZEJ STRAŻY POŻARNEJ, A TAKŻE ROZBUDOWA O SZYB WIDOWY (PLATFORMĘ DLA NIEPEŁNOSPRAWNYCH).		
INWESTOR:		
Gmina Podegrodzie Podegrodzie 248 33-386 Podegrodzie		
USYTOWANIE ZAMIERZENIA BUD.		
dz. nr 261/2 w Podegrodziu, obr. Olszana [0008]		
TYTUŁ RYSUNKU:	SKALA:	NUMER:
Elewacja zachodnio-południowa Elewacja wschodnio-północna	1:100	8
PROJEKTANT GŁÓWNY		
mgr inż. arch. Anna Stawiarska uprawnienia budowlane do projektowania i kierowania robotami na budowie bez ograniczeń w specjalności architektonicznej MPOIA/024/2018, MPOIA/009/2021		
PROJEKTANT SPRAWDZAJĄCY		
mgr inż. arch. Jakub Potoczek uprawnienia budowlane do projektowania bez ograniczeń w specjalności architektonicznej GPA-7342-128/94		
DATA:		
maj 2025 r.		